

HENRI DE TOULOUSE-LAUTREC ET L'ESPRIT DE MONTMARTRE

Marie Louis Vidal, *La Vie à Montmartre*, 1897.



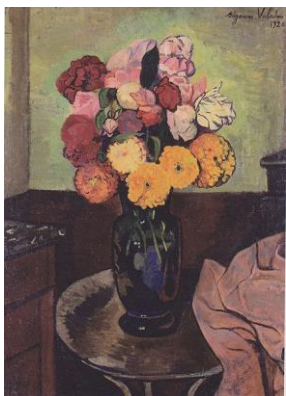
Carnet réalisé par Marie Rivière, Sarah Bahr et Caroline Venaille pour l'Institut français de Barcelone, sur le modèle des carnets de visite des Ateliers Pédagogiques d'Arts Plastiques de Cyrille Saint-Cricq, Julie Wienhoeft et Caroline Brendel pour le Musée de la Ville de Mulhouse

carnet de visite – décembre 2018

Prénom-s et nom-s :

Les œuvres

une affiche - un dessin - un tableau (une peinture) - une photographie



Suzanne Valadon,
Vase de fleurs sur une table ronde, 1920



Henri de Toulouse-Lautrec,
La Valse des lapins, 1895-1896



Anonyme,
Sacré-Cœur, 1909-1919



Henri de Toulouse-Lautrec,
Salon des Cent, 1895.

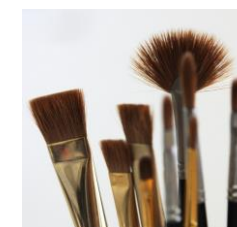
Sources :
Wikipédia &
Wikimedia Commons

Quelles sont les œuvres d'art que tu aimes ? (plusieurs réponses possibles)

les affiches les dessins les tableaux les photographies

autre-s œuvres d'art :

Les matériaux



le papier

la toile

les crayons

les pinceaux

la peinture

l'encre

l'aquarelle

les fusains

les pastels

Images : Björn Laczay (aquarelle) ; Chevre (crayons) ; Eric Magnan (encre) ; Janvdee (toile) ; Matter of Fact (pinceaux) ; Mlaoxve (huile) ; Mrs Scarborough (fusain) ; Sarah Stierch (pastels) ; TJakobs (papier). Sources : Wikipédia & Wikimedia Commons.

Détails

Dans quelle œuvre se trouve...



(1) ce petit chien ?



Jacques Villon,
L'Anti-Bélier, 1899



(2) ce chapeau élégant ?



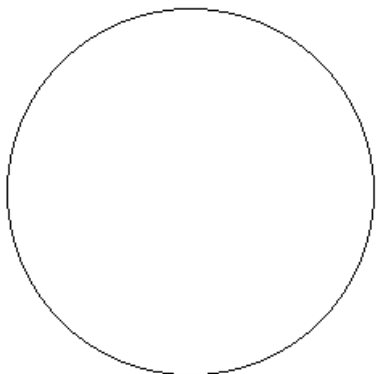
Henri de Toulouse-Lautrec,
L'Artisan moderne, 1894



(3) cette bouteille de parfum ?



Georges Bottini,
Folies-Bergère, 1901



À ton tour !
Dessine un détail extrait
d'une œuvre de l'exposition.

Artiste :

Titre :

Date :

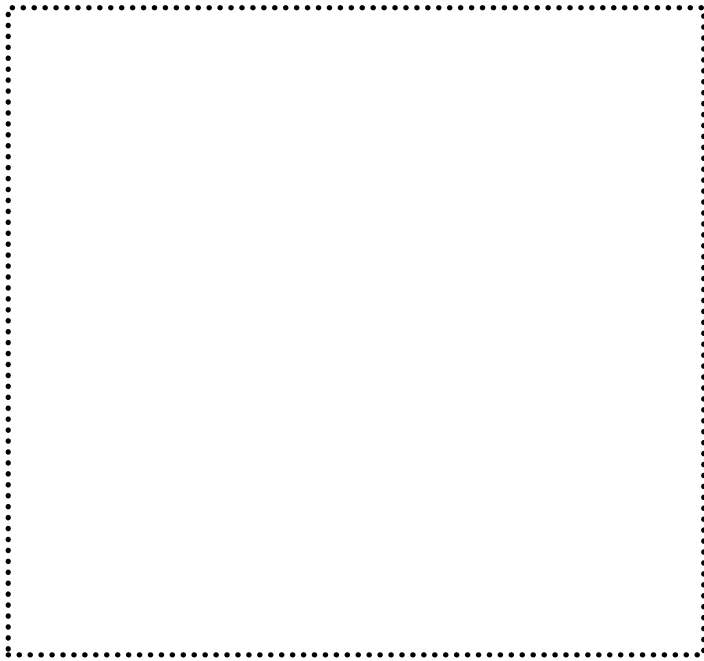
Jeu de pistes

Trouve un tableau avec un ou plusieurs personnages...

- qui se coiffent
.....
- qui s'habillent
.....
- qui se regardent dans un miroir
.....
- qui se promènent
.....
- qui font les courses
.....
- qui mangent
.....
- qui boivent
.....
- qui attendent
.....
- qui discutent
.....
- qui se battent
.....
- qui rient
.....
- qui pleurent
.....
- qui chantent
.....
- qui dansent
.....

Zoom sur une œuvre

Choisis une œuvre de l'exposition et dessine-la ici ↓.



Nom de l'œuvre :

Nom de l'artiste : date :

Observe l'œuvre et essaye de répondre aux questions, en t'aidant du cartel si besoin. Plusieurs réponses sont possibles.

Quel est le type de l'œuvre ?

- photographie
- dessin
- tableau / peinture
- affiche
- vidéo
- sculpture
- autre:

Quels matériaux l'artiste a utilisé pour faire cette œuvre ?

- papier
- toile
- crayons
- peintures à l'huile
- encre
- fusains
- pastels
- aquarelles
- autres :

Combien de couleurs vois-tu dans l'œuvre ? Lesquelles ?

- rouge
- rose
- jaune
- doré
- orange
- violet
- bleu
- vert
- gris
- argent
- blanc
- noir

Quelle-s couleur-s dominant ?

L'œuvre est-elle en un seul morceau (élément) ?

- oui
- non, il y a éléments.

Comment sont placés ces éléments ?

- en ligne ◆◆◆◆
- en désordre * * * *
- en zig zag ↔
- à l'horizontale ⇔
- à la verticale ↑↓
- en diagonale ↘↗
- en rond ●
- en carré ■
- en étoile ★
- à gauche ←
- à droite →
- au milieu/centre ⊗
- en haut ↑
- en bas ↓
- au milieu/centre ⊗

Dessine ici ↓ le mouvement principal de l'œuvre :



Dessine l'œuvre à l'envers. Qu'est-ce que tu vois ?



Quelles impressions ou émotions donnent cette œuvre ?

À quoi te fait-elle penser ?

- chaud froid nuit jour foule solitude bruit
- silence ville campagne peur joie tristesse
- action attente violence douleur tendresse
- beauté laideur chaos calme douceur humour
- autres :

Est-ce que cette œuvre raconte une histoire ou des histoires ?

.....

.....

.....

.....

.....

.....

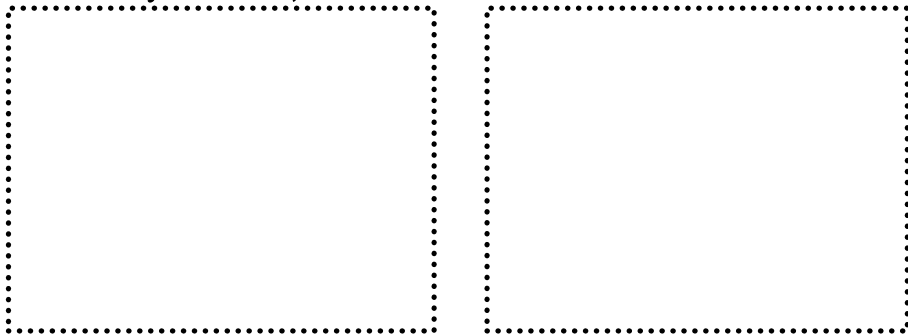
.....

.....

.....

.....

Cette œuvre te donne une idée ? Est-ce qu'elle te fait penser à un lieu ou à un objet ? Si oui, dessine-les ↙ ici et là ↓.



Salles de l'exposition

dans la salle des chats

Connais-tu le dessin animé *Les Artistochats* ? L'un des chatons s'appelle Toulouse, en référence à Henri de Toulouse Lautrec. Le chat fait de la peinture. A Paris, au début du XX^e siècle, une famille de chats a effectivement hérité d'une fortune à Paris. Cette histoire a inspiré le dessin animé.

dans la salle des ombres chinoises

Ces ombres chinoises sont celles du spectacle du Chat Noir *La marche à l'étoile*. Quel est le prix du spectacle ? Reconnais-tu les marins, les romains, les bergers et les rois mages ? À quelle histoire te font penser ces personnages ?

dans la salle des danseuses

Écoute la musique de cette salle et note un mot que tu entends. Est-ce que tu aimes ce style de musique ?

dans la salle du Petit Chat Noir

Juste avant d'entrer dans le Petit chat noir, il y a des peintures de danseuses. Laquelle de ces peintures te fait penser au spectacle de cabaret que tu viens de voir et dessiner ?

dans la salle du cirque

Quelle œuvre te plaît le plus ? Pourquoi ? Qu'est-ce que tu aimes dans cette œuvre ?

Dessine, écris, raconte ce que t'inspire cette exposition...

