

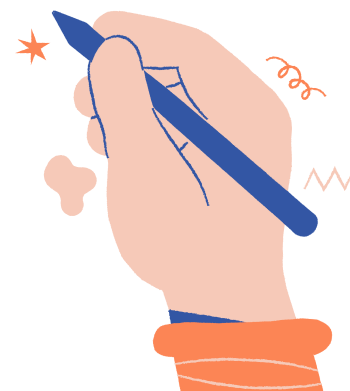
Nom

Classe

Date

Professeur

QU'EST-CE QUE C'EST ?



Classe les mots par catégorie.
Écris-les dans la colonne correcte.

rouge

voiture

chat

bleu

tortue

chien

vert

moto

train

lapin

lion

orange

avion

cochon

jaune

ANIMAUX

COULEURS

TRANSPORTS